

Porte sectionnelle Type ST 3

Type Microline

1

BERGHEIMER
INDUSTRIE- & GARAGEN TORE
GmbH
Sander Straße 13b - 77767 Appenweier

Panneaux Sandwich Acier

Variantes et types



Porte sectionnelle Type ST 3

Type Microline



Types de montage

Montage: Standard

Entrainement	Côté commande	Côté opposé
Manuelle	120 mm	120 mm
Chaine	300 mm	120 mm
Moteur	300 mm	120 mm

B = 440 mm 25 m²
510 mm 25 m²
C = A + 660 mm

Montage: Linteau => Espace réduit

Entrainement	Côté commande	Côté opposé
Manuelle	160 mm	160 mm
Chaine		
Moteur	300 mm	160 mm

B = - 180 mm
C = A + 770 mm

Montage: Conduite verticale

Variante 2 min. HL = 1500 mm

Entrainement	Côté commande	Côté opposé
Manuel	120 mm	120 mm
Chaine	300 mm	120 mm
Moteur	300 mm	120 mm

C = A - HL + 990 mm
HL = B - 400 mm

Montage: Linteau surélevé

Variante 2

Entrainement	Côté commande	Côté opposé
Manuel	120 mm	120 mm
Chaine	300 mm	120 mm
Moteur	300 mm	120 mm

C = 2 x H + 500 mm
D = 750 mm

Montage: Conduite sous toit
(Retombée normale)

Entrainement	Côté commande	Côté opposé
Manuel	120 mm	120 mm
Chaine	300 mm	120 mm
Moteur	300 mm	120 mm

C = A + 990 mm MAX 35°
B = 510 mm

Montage: Conduite sous toit
(Retombée basse)

Entrainement	Côté commande	Côté opposé
Manuel	160 mm	160 mm
Chaine		
Moteur	300 mm	160 mm

C = A + 1220 mm MAX 35°
B = min.180 mm

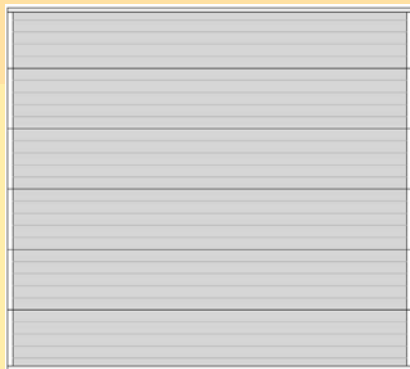
Porte sectionnelle Type ST 3

Type Microline

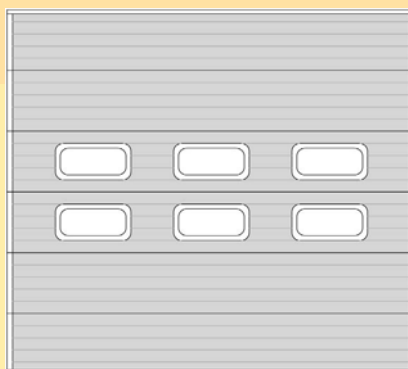
BERGHEIMER
INDUSTRIE- & GARAGEN **TORÉ**
GmbH

Sander Straße 13b - 77767 Appenweiler

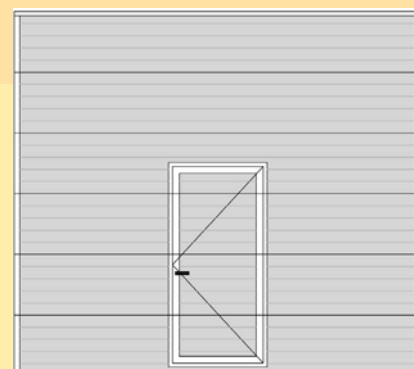
Aperçu de configuration



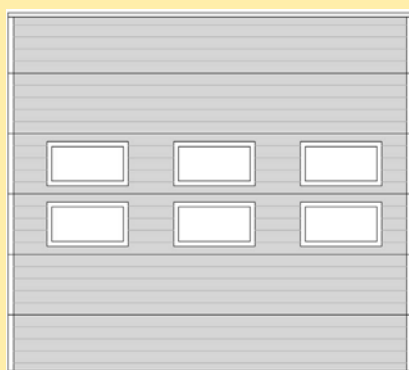
Panneaux sandwich acier -
Revêtement RAL
sur les deux faces.



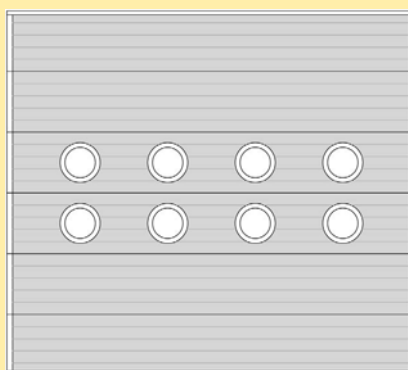
ST 3
Avec fenêtres rectangulaires -
double coques



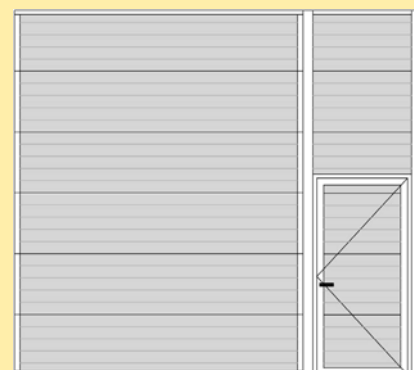
ST 3
Panneaux sandwich acier.
Revêtement RAL sur deux faces



ST 3
Fenêtres ovales -
double coque (600 x 400mm)



ST 3
Fenêtres rondes -
double coque (Ø = 330 mm)



ST 3
Panneaux sandwich acier.
Revêtement RAL sur deux faces.
Partie latérale fixe et porte d'accès.

Porte sectionnelle type ST3 - Sandwich acier

Coque externe en tôle d'acier de 0,50 mm d'épaisseur à surface structurée « Design Stucco » et madrure horizontale. Galvanisé sur deux faces avec revêtement (par électrolyse) en coloris semblable à RAL 1021, 3000, 5010, 6009, 7016, 8014, 9002, 9006, 9007, 9010, ou peint (laqué) en couleur RAL/NCS. Isolation thermique par mousse PUR (Polyuréthane) 40 mm, sans CFC (chlorofluorocarbones) y compris un joint central. Fenêtres à vitrage; rond (d=330mm), ovale (660 x 340mm) ou rectangulaire (680 x 373mm)

Porte sectionnelle type ST3 - Sandwich acier

Coque externe en tôle d'acier de 0,50 mm d'épaisseur à surface structurée « MicroLine » et protection anti-écrasement des doigts. Face interne lisse et madrure horizontal. Galvanisé des deux côtés avec un revêtement (par électrolyse) en coloris semblable à RAL 9006 et 9010 ou peint (laqué) en couleur RAL/NCS. Isolation thermique par mousse Polyuréthane 40 mm, sans CFC (chlorofluorocarbones) y compris un joint central. Fenêtres à vitrage rond (d=330mm), ovale (660 x 340mm) ou rectangulaire (680 x 373mm)

Porte sectionnelle type ST3 - Sandwich acier

Coque externe en tôle d'acier de 0,50 mm d'épaisseur à surface structurée « Design Stucco » et madrure horizontale. Galvanisé sur deux faces avec revêtement (par électrolyse) en coloris semblable à RAL 9006 et 9010 ou peint (laqué) en couleur RAL/NCS. Isolation thermique par mousse PUR (Polyuréthane) 40 mm, sans CFC (chlorofluorocarbones) y compris un joint central. Fenêtres vitrage rectangulaire (680 x 373 mm).

Technique

Rails de guidage (Châssis)

Fabriqués en tôle d'acier et galvanisés.

La forme du rail a été conçue de manière à englober les galets de roulements. Le rail est vissé sur le châssis et constitue ainsi un ensemble stable et robuste.

La fixation s'effectue à l'aide d'équerre ou d'autres matériaux de fixations adaptées. En fin de course des rails sont montés des butées à ressort.

Embase des galets de roulement

Elles servent pour la réception des galets de roulement et sont, la plus part du temps, combinés avec les charnières latérales. Fabriqué en tôle d'acier galvanisée, permettant les réglages latéraux et verticaux des galets de roulement pour éviter les frottements intempestifs contre les parois du rail de guidage.

Galets de roulement

Ils remplissent un rôle très important dans les portes sectionnelles. Fabriqués en acier englobé d'un revêtement synthétique et monté sur roulement à billes. Ce procédé permet un déplacement, léger, silencieux, et précis du panneau de porte. Ils sont de responsable de la stabilité et de la rigidité du panneau dans les rails de guidage de la porte.

Ferrures du pas de porte

Elles se trouvent à gauche et à droite au bas de la porte (Section sol) et sont en acier galvanisé. Y sont également fixés les câbles, le système de sécurité antichute et le rouleau de dérivation.

Profil du sol à joint d'égalisation

Pour étanchéifier la porte une fois fermée, on applique un joint en caoutchouc à haute résistance aux variations climatiques. Parallèlement à cela, il égalise les imperfections du sol.

Panneau de porte

C'est l'ensemble de toutes les sections (Sol, intermédiaire et haut) nécessaire pour la fermeture du bâtiment en question.

La hauteur des sections individuelles peuvent varier (entre 400 - 750mm) Diverses versions sont disponibles, telles que:

Panneaux sandwich avec / sans vitrage (ovale, rectangulaire, rond) ou cadre avec croisillon. Des éléments de conception supplémentaires sont: Peinture laquée, revêtement par électrolyse ou anodisation (oxydation électrolytique)

Égalisation du linteau

La section du haut (Topsection) est équipée d'un joint d'égalisation fermant l'espace entre le panneau de porte et le linteau. Pour cela on utilise un joint à lèvres élastiques.

Ressorts de torsion

Ce sont des ressorts simples chez lesquels le diamètre reste identique sur la totalité de la longueur. Selon le poids du panneau de porte, les ressorts seront dimensionnés de manière à pouvoir équilibrer le poids de la porte dans toutes les positions. Ils sont fixés sur l'axe central de manière à ce que le ressort puisse se tendre et/ou se détendre selon le mouvement de la porte. Les ressorts sont prétendus lors du montage par rotation de la tête de fixation du ressort dans le sens de la spirale (Circonvolution). Un système de blocage de porte est installé pour prévenir la chute du panneau en cas de rupture d'un ressort. La mise en place d'un contrepoids permet une ouverture / fermeture manuelle légère.

Commande:

Commande manuelle, via une cordelette ou, au choix, par enrouleur à chaîne motorisé. L'entraînement direct est effectué à l'aide de moteur électrique 230 volts (courant alternatif) ou 400 volts (courant triphasé).

Comme le nom l'indique, les moteurs sont installés directement sur l'axe d'entraînement de la porte sectionnelle.

Le transfert de force se fait par la clavette fixé sur l'axe du moteur emboîté dans l'axe central de la porte.

L'entraînement par Tirage et/ou tractage, se fait par courant alternatif (230 volts) ou triphasé (400 volts).

Ces entraînements sont installés horizontalement sous la dalle du plafond et font glisser le panneau de porte par traction d'un charriot auquel est fixé une chaîne ou une courroie.

Porte sectionnelle Type ST 3

Type Microline



Texte de description

Porte sectionnelle Type T-3:
Porte sectionnelle Type ST 3 – Type Microline
Panneaux sandwich acier

Panneau de porte

Les éléments sandwich sont composés d'une coque interne et externe en tôle d'acier galvanisé à surface design "Stucco" à madrure horizontale ou à surface micro-linéaire à répartition régulière et application d'une couche de primaire anticorrosion sur les deux côtés.

Isolation thermique par mousse Polyuréthane 40 mm, sans CFC (chlorofluorocarbones) y compris un joint central.

Les embouts de profils latéraux assurent une jonction stable des charnières. Les renforts de panneaux sont calculés et adaptés selon les indications de résistance au vent et installés sur les surfaces internes. Le bas de la section "Sol" est équipé d'un profil en aluminium avec un joint en caoutchouc pour égaliser les imperfections du sol au bas de la porte.

La section du haut (Top Section) est équipée d'un joint assurant une fermeture régulière et offrant une étanchéité parfaite sur toute la largeur de la porte.

Surface

Couleurs standard semblable à RAL 3002, 5010, 5017, 6005, 7016, 7032, 9002, 9006 ou sur demande peint en RAL selon votre choix.

Ferrure: (montage)

Charnières solides et porte rouleau en acier galvanisé.

Les galets réglables latéralement et montées sur roulements à billes avec bande de roulement synthétique, guident les panneaux de porte dans les rails de part et d'autre du châssis.

Châssis

Profil d'acier cylindré à froid et galvanisé avec rails perpendiculaires latéraux en acier galvanisé.

Les panneaux de portes sont guidés par dessus un arceau et insérés horizontalement dans les rails latéraux. Les montants latéraux du châssis sont équipés de joints d'étanchéité.

Équilibrage du poids

Par le biais de ressorts à torsion installés derrière le linteau. Un arbre en acier galvanisé avec poulies latérales en aluminium pour la réception des câbles et les câbles en acier avec toutes les pièces nécessaires pour une fixation adaptées. L'arbre est guidé par les coussinets de la console à fixer sur le linteau.

Vitrage

Fenêtres rondes, ovales et à angles droits (panneaux remplis de mousse polyuréthane). Vitrage acrylique en version isolante à joints périphériques incorporés dans la mousse des panneaux sectionnels. Vitrage isolant (Construction - Cadre à croisillons) Vitrage thermo-isolant au choix respectivement à 2 vitres (p.ex. Acrylique, Polycarbonate, Macrolon).

Portillon

Porte intégrée avec seuil de porte jusqu'à une largeur de 7000 mm possible.

Commande

Commande manuelle, via une cordelette ou, au choix, par enrouleur à chaîne motorisé. Divers entraînements à courant alternatif (230 volts), Protection des ressorts et tendeur de câble. Entraînement direct, courant triphasé 400 volts, protection et sécurisation des câbles et. Système de sécurité antichute (en cas de rupture de câble)

Porte sectionnelle Type ST 3

Type Microline



Formulaire de prise de mesures



Portes Industrielles

Planification - Construction
Production - Montage & Service

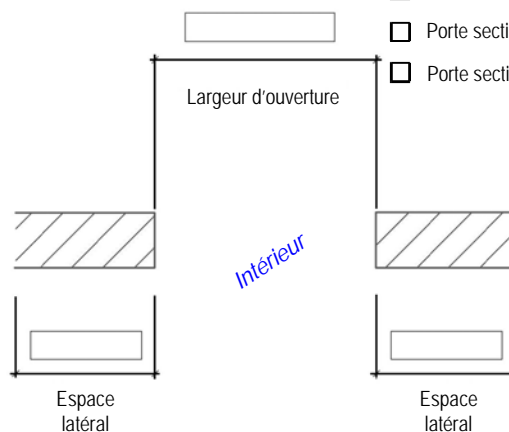
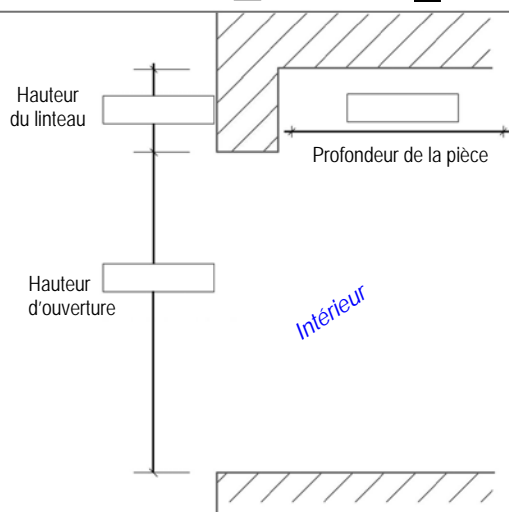


Sander Strasse 13b, D-77767 Appenweiler Tél: 0049 (0)7805 / 9150 0 Fax: 0049 (0)7805 / 91 50 20

Adresse client		Adresse chantier		Date	
Nom:				Fait le:	
Prénom:				1er RDV:	
Adresse:				2ème RDV:	
C/P:				Offre faite le:	
Ville:				Commande faite le:	
Tél:					
Mobile:					
Em@il:					(Signature)

Côté Entraînement

Gauche Droite



- Porte sectionnelle Type ST 3
 Porte sectionnelle Type AR 2
 Porte sectionnelle Type High Line
 Porte sectionnelle Type Micro Line

Accessoires

- Moteur électrique 220 volts
 Moteur électrique 400 volts
 Bouton poussoir
 Bouton poussoir (verrouillable)
 Contacteur à clef (AP / UP)
 Commande à distance- (canal)
 Télécommande (s) ___ Pcs.
 Borne
 Contacteur à corde (plafonnier)
 Cylindre profilé / KAKA / KESO
 Portillon d'accès
 Portillon d'accès (Pivotant)
 Porte latérale
 Partie latérale fixe
 Cache Linteau (apparence identique)
- Baguette de contact (OSE)
 Cellule photoélectrique (passage)
 Bloque poignée
 Fermeture automatique
 Dispositif de commande de circulation
 Feu de signalisation ROUGE
 Feu de signalisation VERT
 Boucle à induction
 Bras « Cantilever »
 Serrure « Panique » (sortie de secours)
- Vitrage Ovale / Rond
 Vitrage Rectangulaire
 Cadre Alu - simple
 Cadre Alu - isolé
- Revêtement RAL
 Eloxal
 Peinture spéciale
 Isolation Phonique

Montage

Branchement électrique

Câblage électrique