

Grilles à enroulement

Variantes et types



Informations techniques

La fermeture élégante et sûre pour garages souterrain, passages et vitrines

Les grilles à enroulement Bergheimer offre un niveau de sécurité très élevé grâce au mécanisme "Anti-Relevage" intégré tout en conservant une visibilité parfaite sur les vitrines protégées ainsi qu'une aération optimale pour les garages

Type de fabrication:

Treillis en aluminium cylindré à froid, renforcé avec des barres verticales pour accentuer la stabilité, les systèmes de clips autobloquants en tant qu'éléments de liaison et un système de clip autobloquant latéral pour parer au déplacement vertical de la grille.

- Dimensions interne des mailles 175 mm
- Dimensions interne des mailles 175 mm

Espacement des mailles 175 mm, Hauteur des mailles 70 mm
Profilé-U-en acier galvanisé, 165x72 mm, pour l'insertion dans le rail de guidage et Cellules photoélectriques, Câblage protégé (Standard pour les grilles de garage souterrain).

Matériaux:

- Grille y compris tous les éléments de connexion (d'enchaînement) en Aluminium (plein)
- Alternativement en aluminium anodisé, en tous les coloris RAL, ainsi que certaines couleurs spéciales.
- Arbre tubulaire en acier, couche primaire Phosphate de Zinc, Blanc Aluminium RAL 9006, alternativement exécution en acier galvanisé.
- Rails latéraux en aluminium cylindré à froid, Alternativement en aluminium anodisé, en tous les coloris RAL, ainsi que certaines couleurs spéciales.

Dimensions:

- Largeur maximale:.....10500 mm
- Hauteur maximale :..... 5000 mm
- Ouverture de porte max :..... env. 35 m²
- Ouverture de porte minimale:..... 800 mm*
- Autres dimension sur demande

* uniquement en cas d'utilisation de moteur tubulaire

Entraînement:

- Utilisation manuelle par arbre à ressort.
- Entraînement avec mécanisme de blocage intégré, installation pendulaire, 60% ED (*durée de marche*), Protection thermique, Manivelle de secours, Alimentation électrique 3 x 400 volts / 50 Hz Tension de commande 24 V - Protection IP 54
- Entraînement par chaîne avec mécanisme de blocage externe, 60 % ED, (*durée de marche*), Protection thermique, Manivelle de secours, Tension 3 x 400 Volts / 50 Hz Tension de commande 24 V - Protection IP 54
- Moteur tubulaire avec mécanisme de blocage externe, 25% ED, Protection thermique, Manivelle de secours Alimentation électrique 230 volts / 50 Hz Alimentation de commande 24 volts

Sécurité:

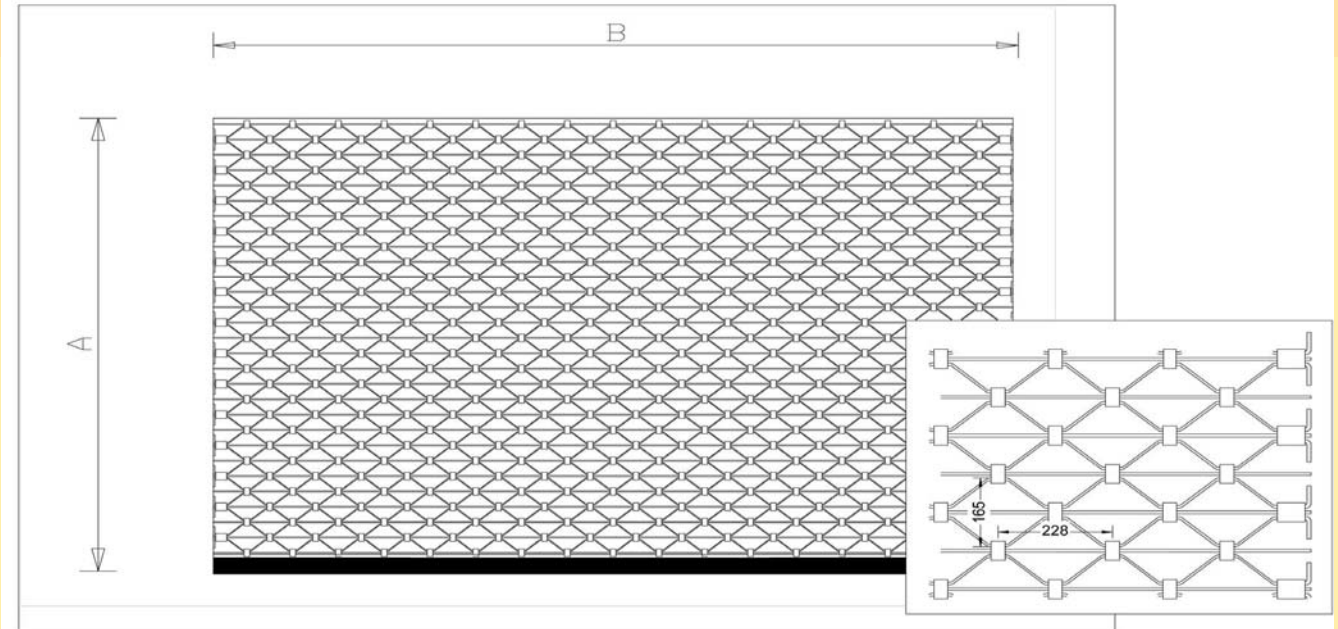
- Fabrication de toutes les installations de portes selon les normes EN en vigueur
- Protection par Systèmes de cellules photoélectrique interne et externe
- Système de cellules photoélectriques pour la sécurisation de passage de personnes et de véhicules.
- Protection de personnes par Barre de contact électrique
- Protection antieffraction par mécanisme Anti-relevage intégré.
*Non disponible en cas de dispositif "Homme mort"

Accessoires et équipements alternatifs:

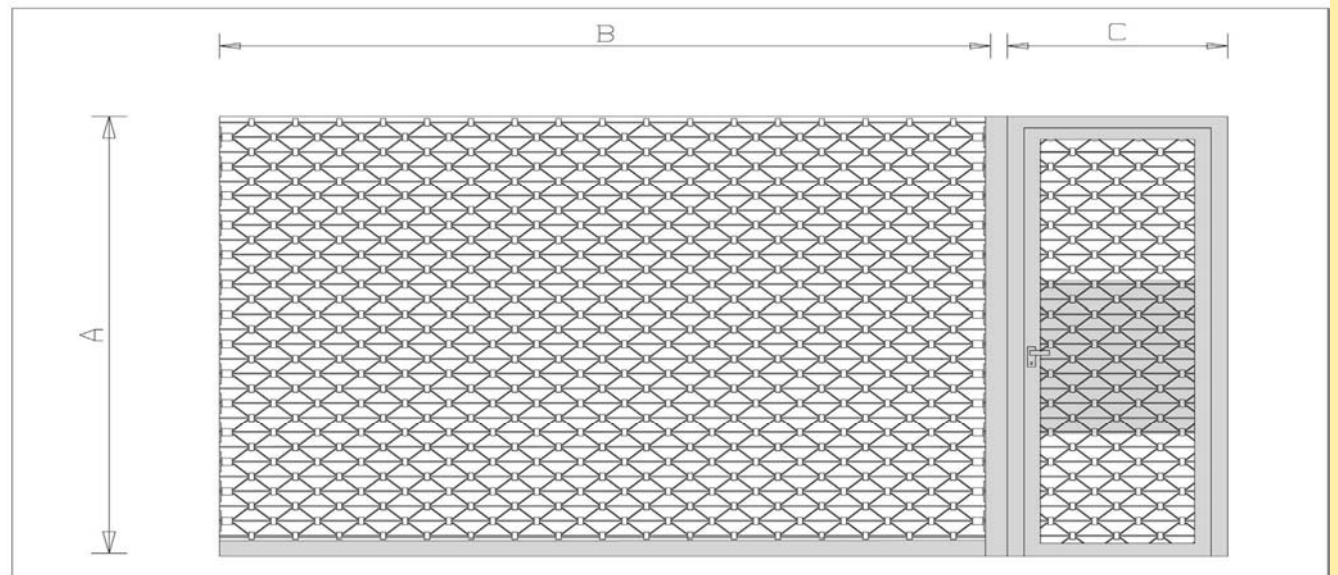
- Contacteur encastré, à clef externe
- Contacteur à cordelette
- Commande radio
- Commande automatique
- Contrôle de circulation (Feux Rouge et Vert)
- SPS (commande programmable - commande spéciale)
- Entraînement directe pour utilisation intensive (100% ED)
- Partie latérale fixe avec porte d'accès à apparence optique identique, protection anti-intrusion (avec ou sans fermeture automatique, avec ou sans mécanisme "Porte de secours")
- Partie fixe latérale à remplissage grille
- Cache latéral
- Cache Linteau
- Caisson de protection (Grille enroulée)
- Revêtement de surface
Eloxal E6 / EV1-3,
Eloxal Bronze 1-5,
Dans tous les coloris RAL,
En diverses couleurs spéciales
- Montage protection phonique
- Serrure sur le rail final avec / sans coupe circuit électrique (*selon l'entraînement*)
- Rails final oblique

Les grilles à enroulement sont livrables en acier galvanisé et en acier inoxydable.

Vue: Grille à enroulement - [Simple]

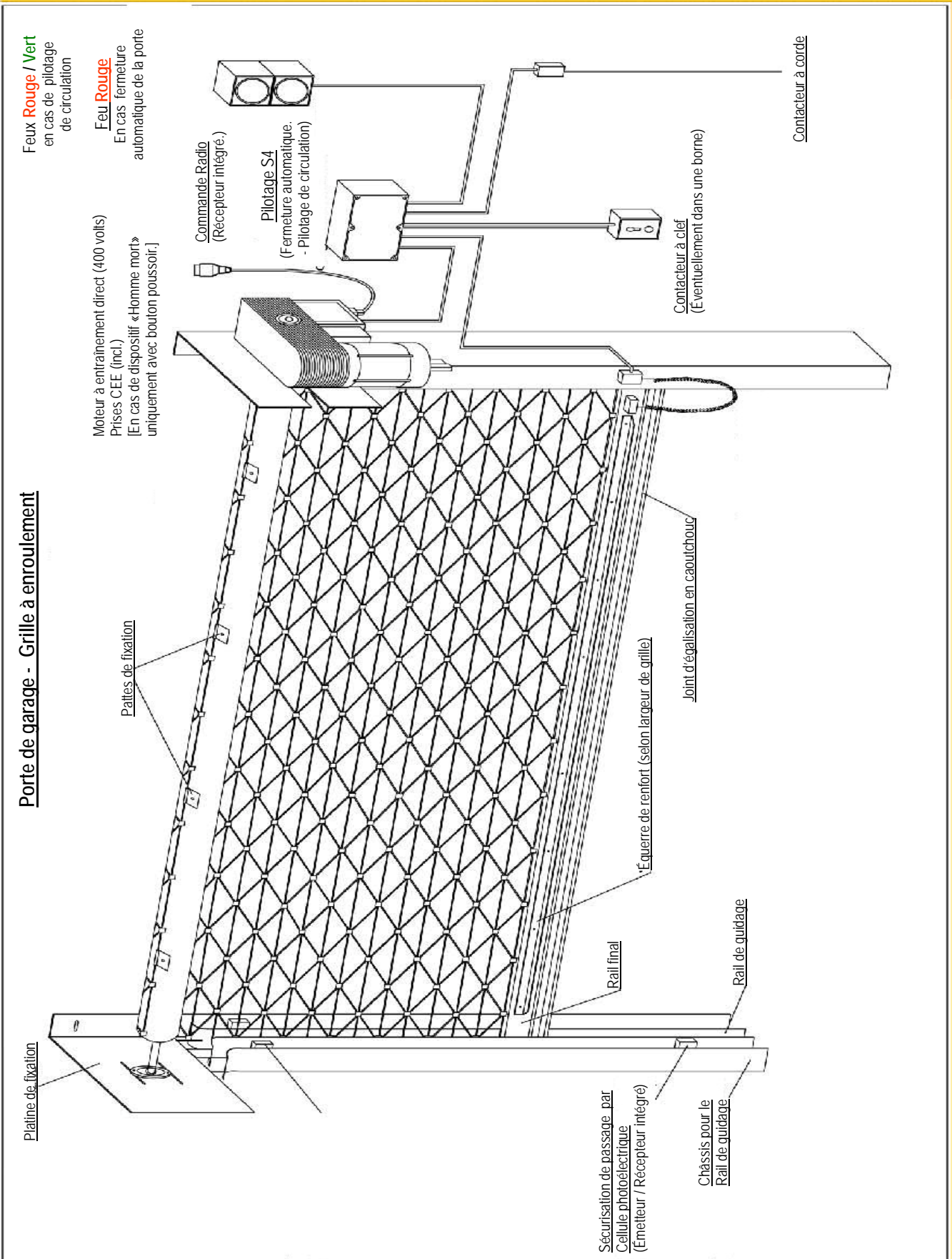


Vue: Grille à enroulement - [avec porte d'accès]



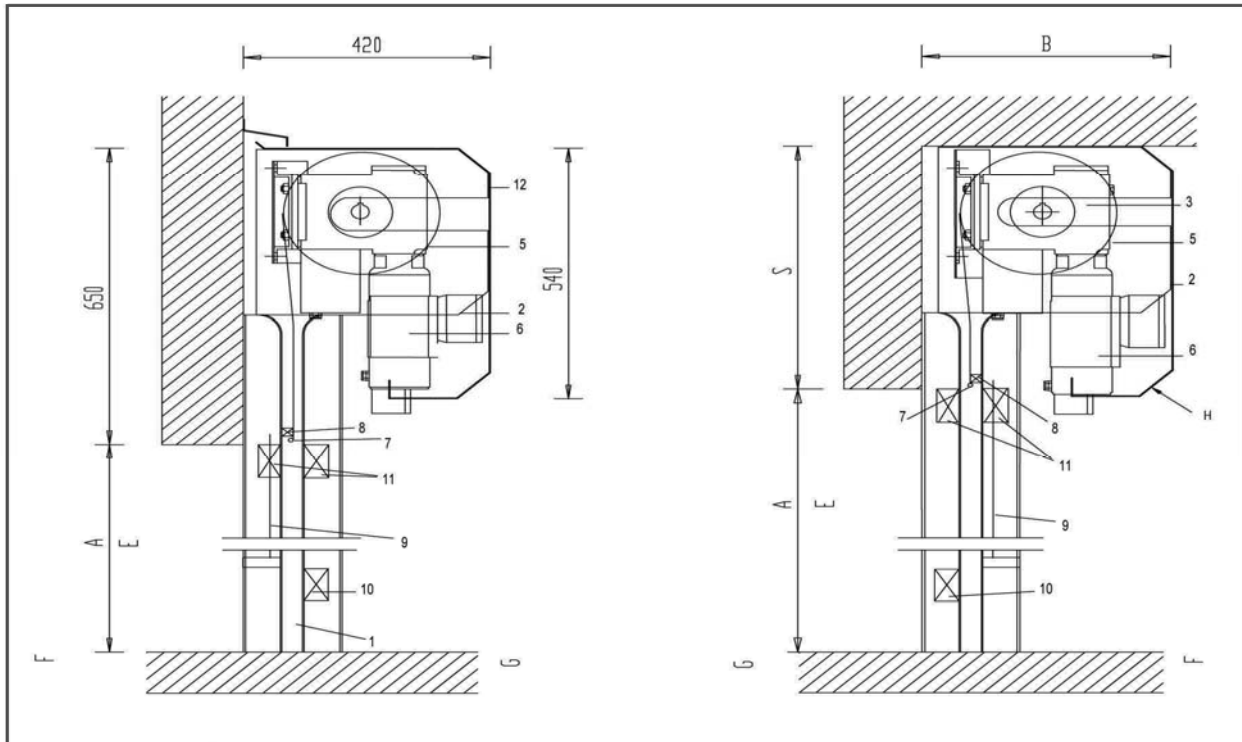
A = Hauteur de passage / **B** = Largeur de passage / **C** = Partie latérale fixe

Type - M



Exemples de montage - Interne et Externe

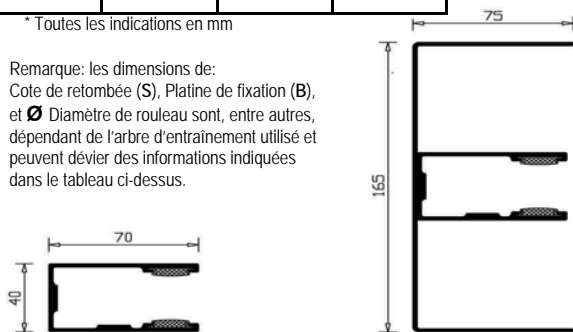
Grille à enroulement - Aluminium



| Dimensions | | Platine de fixation | Ø Rouleau |
|------------|-----|---------------------|-----------|
| A | S | B | |
| 1750 | 400 | 300 | 270 |
| 2000 | 400 | 300 | 280 |
| 2250 | 400 | 300 | 290 |
| 2500 | 450 | 350 | 330 |
| 2750 | 450 | 350 | 330 |
| 3000 | 450 | 350 | 350 |
| 3500 | 550 | 400 | 380 |

* Toutes les indications en mm

Remarque: les dimensions de: Cote de retombée (S), Platine de fixation (B), et Ø Diamètre de rouleau sont, entre autres, dépendant de l'arbre d'entraînement utilisé et peuvent dévier des informations indiquées dans le tableau ci-dessus.

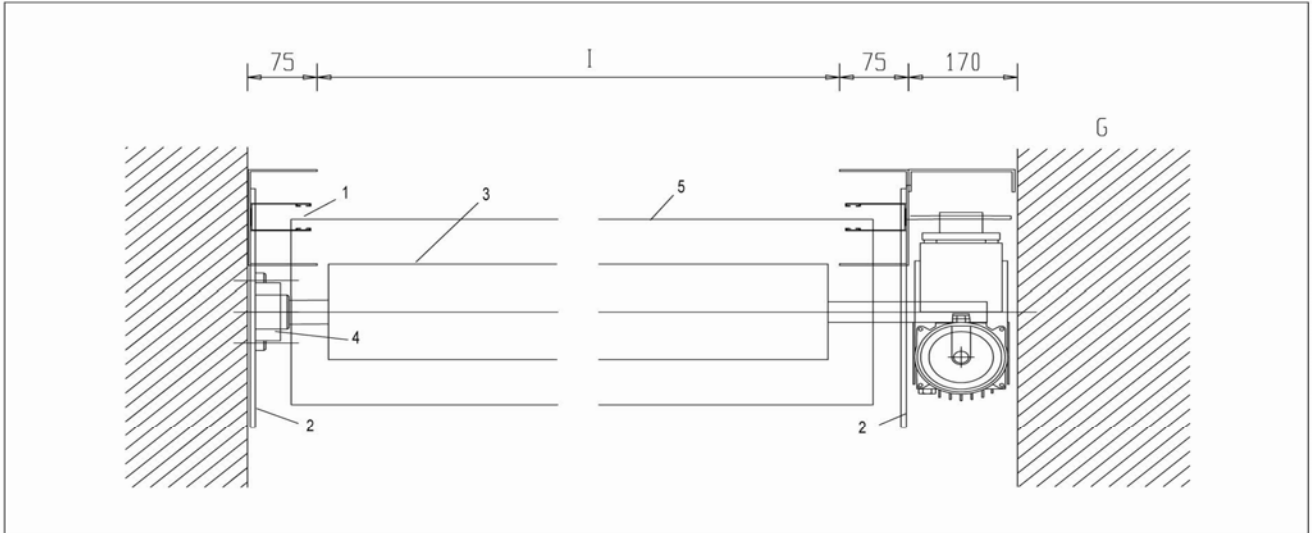


| Position | Description: |
|----------|---|
| 1 | Rail de guidage |
| 2 | Platine de fixation (d'ancrage) |
| 3 | Arbre d'entraînement |
| 4 | Flasque |
| 5 | Blindage de grille |
| 6 | Entraînement |
| 7 | Baguette de contact (électrique) |
| 8 | Boîte de branchement pour baguette de contact |
| 9 | Chaîne d'énergie pour baguette de contact |
| 10 | Cellule Photoélectrique (dispositif de passage) |
| 11 | Cellule Photoélectrique (dispositif anti-intrusion) |
| 12 | Caisson de protection externe de la grille |
| A | Cote de passage - Hauteur |
| E | Cote de passage - Largeur |
| F | Interne |
| G | Externe |
| H | Protection Poignée (inférieur à 2500 selon DIN EN |
| S | Cote de retombée |

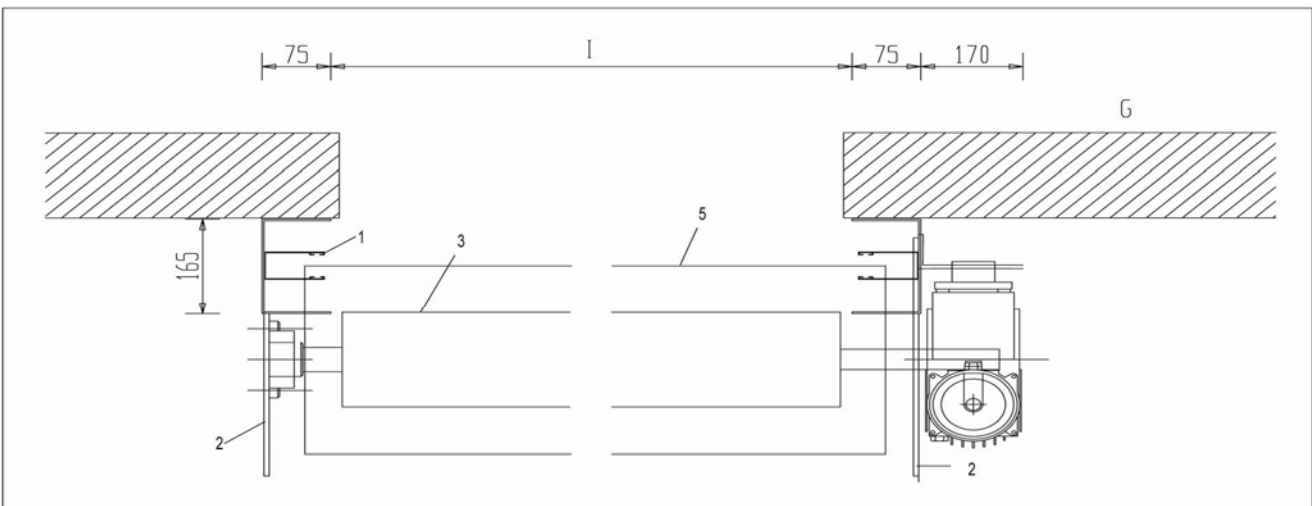
Exemples de montage - Porte de garage souterrain avec protection d'accès

Grille à enroulement - Aluminium

Montage dans le passage de la porte



Montage derrière le passage de la porte (interne)



| Position | Description |
|----------|--|
| 1 | Rail de guidage UA70 avec protection d'accès |
| 2 | Platine de fixation |
| 3 | Arbre d'entraînement |
| 4 | Flasque de fixation |
| 5 | Blindage de grille |
| G | Extérieur |
| l | Cote de passage de porte |

Description

Grille à enroulement Type M

- En Aluminium profilé, mailles losange avec barres de renfort transversales.
- Diamètre 11,2 x 6,8 mm (AlMgSi 0,5 F 16).
- Dimension des mailles: L: 228 mm / H: 165 mm
- Surface: Alu-Nature
- La surface d'aération environ: 78%
- Les barres et mailles sont reliées par des charnières spéciales.
- Barre finale en aluminium cylindré à froid avec joint d'égalisation.
- Mécanisme anti-relevage de sécurité par étrier fixé sur l'arbre d'entraînement.
- Rails de guidage en aluminium dimensionnés selon la largeur porte avec bande de PVC pour un glissement silencieux de la grille.
- Axe de l'arbre d'entraînement dimensionné selon DIN EB 12604 avec axe et fixation par soudure.
- Moteur à entraînement direct avec dispositif antichute intégré et manivelle de secours. Dispositif d'inversement de circuit triphasé et fin de course par coupe circuit, 60% ED (*Durée de marche*), Tension électrique 400 volts, Alimentation de commande 24 volts
- Commande par bouton pression 3 positions: [Ouvert - Stop - Fermé] en commande "Homme mort"
- Moteur entraînement direct avec mécanisme antichute et manivelle de secours. 25 % ED (*Durée de marche*), Alimentation électrique 230 volts, Alimentation de commande 24 volts, Protection IP 44, Commande par bouton pression [Ouvert - Stop - Fermé] en commande "Homme mort"

Référence fabricant:

Bergheimer Industrie- u. Garagentore GmbH

Sander Straße 13 b
D- 77767 Appenweiler

Tél: +49 (0) 7805 / 91 50 0

Fax: +49 (0) 7805 / 91 50 20

e-mail: info@tortechnik.org

URL: <http://www.tortechnik.org>

Grille à enroulement Type M - Garage souterrain

- En Aluminium profilé, mailles losange avec barres de renfort transversales.
- Diamètre 11,2 x 6,8 mm (AlMgSi 0,5 F 16).
- Dimensions mailles: L 228 mm, H: 165 mm
- Surface: Alu-Nature
- La surface d'aération environ: 78%
- Les barres et mailles sont reliées par des charnières spéciales.
- Barre finale en aluminium cylindré à froid avec joint d'égalisation.
- Mécanisme anti-relevage de sécurité par étrier fixé sur l'arbre d'entraînement.
- Rails de guidage en aluminium dimensionnés selon la largeur de porte avec bande de PVC pour un glissement silencieux de la grille.
- Châssis en acier galvanisé « Sendzimir » en version autoportante, relié aux consoles latérales.
- Axe de l'arbre d'entraînement dimensionné selon DIN EB 12604 avec axes et fixations.
- Entraînement directe avec mécanisme antichute et manivelle de secours. Dispositif d'inversement de circuit triphasé et fin de course par coupe circuit, 60% ED Alimentation électrique 400 volts, alimentation de commande 24 volts, protection IP 54
- Commande à fermeture automatique (signalisation de temps / délai d'ouverture programmable) avec bouton d'arrêt d'urgence. Possibilité de connexion pour tout les contacteurs
- Dispositif de sécurité par protection de retrait dans la zone du linteau
- (Émetteur / Récepteur) ainsi qu'un contacteur électronique au bas de la porte (capteur optique)
- Commande par clef de contact AP (externe) et par corde (interne) en circuit autobloquant.

Équipement spécial:

- Armoire en Aluminium / Acier galvanisé
- Revêtement Eloxal selon carte couleur RAL
- Partie latérale fixe avec porte
- Serrure "Panique" (Porte de secours)
- Commande radio
- Feu de signalisation (circulation)
- Facteur de marche 60%



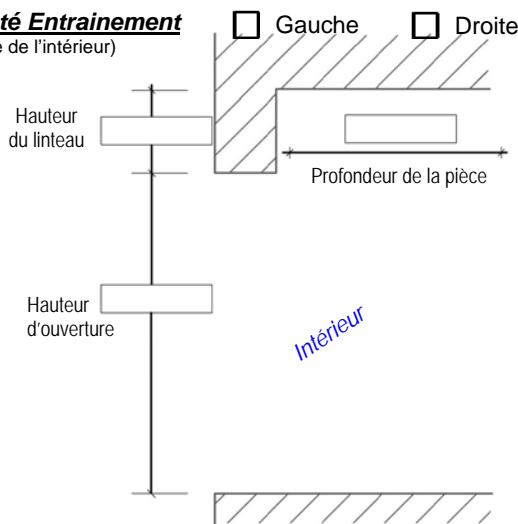
Formulaire de prise de mesures

Portes Industrielles
Planification - Construction
Production - Montage & Service

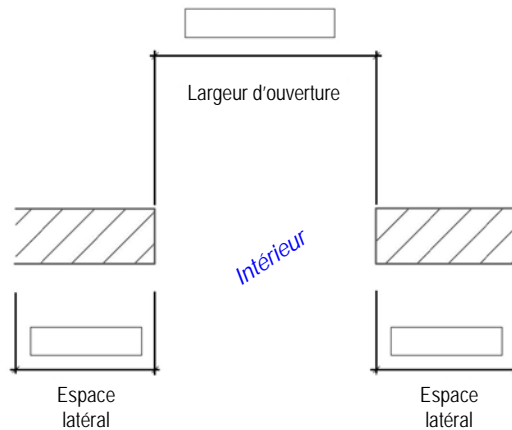
Sander Strasse 13b, D-77767 Appenweiler Tél: 0049 (0)7805 / 9150 0 Fax: 0049 (0)7805 / 91 50 20

| Adresse client | | Adresse chantier | | Date | |
|----------------|--|------------------|--|--------------------|-------------|
| Nom: | | | | Fait le: | |
| Prénom: | | | | 1er RDV: | |
| Adresse: | | | | 2ème RDV: | |
| C/P: | | | | Offre faite le: | |
| Ville: | | | | Commande faite le: | |
| Tél: | | | | | |
| Mobile: | | | | | |
| Email: | | | | | (Signature) |

Côté Entraînement
(vue de l'intérieur)



- Grille à enroulement Type M - ALU
- Grille à enroulement Type M - Acier
- Protection anti-intrusion



Accessoires

- Moteur électrique 220 volts / 400 volts
- Bouton poussoir
- Bouton poussoir (verrouillable)
- Contacteur à clef (AP / UP)
- Commande à distance (canal)
- Télécommande ___ Pcs.
- Borne
- Contacteur à corde (plafonnier)
- Portillon d'accès
- Porte latérale
- Partie fixe
- Panneau (au dessus de la porte) à partir de _____ mm de hauteur
- NHK rallongée
- Revêtement RAL
- Eloxal
- Bague de contact (OSE)
- Cellule photoélectrique (passage)
- Bloque porte
- Fermeture automatique
- Dispositif de commande de circulation
- Feu de signalisation (Rouge / Vert)
- Boucle à induction
- 100% de durée d'activation
- Serrure « Panique » (sortie de secours)
- Bras galvanisé (Potence)
- Plaque d'obturation (tôle)
- Coffret (Alu / Acier)
- Regard (fenêtre)
- Peinture spéciale

- Montage
- Maçonnerie Aggloméré
- Béton
- Acier Bois
- Branchement électrique
- Câblage électrique